

N1.01/N2 - I°



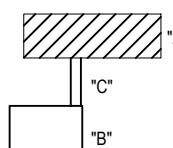
30

d = 3,1 m

30

označenie požiarneho úseku a stupeň požiarnej bezpečnosti
 prenosný hasiaci prístroj práškový 6 kg
 hydrant C52 s plochou hadicou 20 m
 vyznačenie smeru úniku
 požiarna odolnosť stavebnej konštrukcie
 odstupová vzdialenosť
 požiarna odolnosť stropu

SITUAČNÁ SCHÉMA :



±0,000 = 158,35 m n.m.

Zodp. projektant : Ing. Renáta Gorášová	tel: 0907 113 493	ALVEST MONT MIDDLE EAST s.r.o. Dopravná 12 040 01 KOŠICE	
Vypracoval : Jaroslav Sirk - špecialista PO			
Investor : Mesto Kráľovský Chlmec			
Miesto stavby : MŠ Fábryho, p.č. 2056/84, /85 k.ú. Kráľovský Chlmec			
Stavba: NADSTAVBA, REKONŠTRUKCIA A ROZŠÍRENIE KAPACITY MATERSKEJ ŠKOLY KRÁĽOVSKÝ CHLMEC		Dátum : 08/2016	
Výkres : Pôdorys I. NP - nový stav - časť "A"		Formát : 1xA4	Diel : PO
		Stupeň : pre SP a realizáciu	
Mierka : M 1:200	Výkres číslo PO - 2	Zväzok č.	